

令和8年度 入園要項

社会福祉法人 慈光福祉会
のとがわひかいこども園



住所 〒521-1214
滋賀県東近江市長勝寺町170番地2
TEL 0748-34-0291
URL <https://notogawa-hikari.jp/>



目 次

♪	認定こども園について	1
♪	のとがわひかりこども園のご案内	3
♪	1号認定のご案内	4
	★募集人数・手続き等について	4
	★諸経費（納付金）について	5
	★預かり保育について	6・7
♪	2・3号認定のご案内	8
	★募集人数・手続き等について	8
	★諸経費（納付金）について	9・10



のとがわひかりこども園は幼保連携型認定こども園です。

のとがわひかりこども園では、日々の園生活の中で、子ども達に愛情をいっぱい注いで育てています。

子ども達に、「自分は愛されている」という体験を沢山感じてもらう為、言葉に出して、また、スキンシップをとって、「あなたを愛していますよ」「あなたを大切に思っていますよ」と伝えて大切に育てています。

「良いことをした時には沢山褒めて、悪いことをした時には真剣に叱る」「初めて経験した時は、成功しても、仮に失敗しても認めてあげる」また「大人に見守られながら、心を満たして思い切り遊ぶ」この様な環境の中で育つと、子ども達は自分自身が周囲の大人から愛されている、自分の存在が肯定されていると実感出来ると思います。そしてその様な経験が、人を信頼したり、人を思いやったり、心豊かに自然を愛したり、また困難な事に直面した時も、それを克服して自ら幸せを掴み取る事が出来る様な心を持つ大人に育ってゆける大切な土台（根っこ）になるのだと考えています。

私達が将来の子ども達に望むこと、それは心豊かに育てて欲しいということ、そして将来幸せな人生を送って欲しいということです。

ご家庭における保育も十分に満たされている子ども（1号認定）や仕事と家庭の両立支援の子ども（2号認定・3号認定）等、子育てをしている全てのご家庭の子ども達が安心して集団生活を送ることが出来ます。

★幼保連携型認定こども園とは・・・

- ・幼稚園の「教育機能」と、保育園の「保育機能」を併せ持ち、0～5歳までの子ども達に集団生活の場を提供していきます。子育てをしている全てのご家庭が教育・保育を一体的に受けられます。
- ・子育て相談を更に充実させ、子どもの健康と安心安全を確保していきます。





◎幼稚園の機能

3歳から就学前の子どもに対して、「一人ひとりの子ども」をテーマとして大切に育てて参ります。就学前教育の場であることを自覚し、子ども達が多彩な経験の中で自信を持って、小学校へ入学出来る様、指導します。

◎保育園の機能

0歳から就学前の保育を必要とする子どもに、健康、安全で情緒の安定した生活を提供し、その子どもの発達を支援していきます。

◎子育て支援の機能が更に充実します。

全ての子育て家庭を対象に、教育を提供します。

- 地域の子どもと保護者様の交流の場を提供します。
- 子育て相談等を実施します。
- 子育て支援に関する情報提供を行います。





★教育理念

～園での生活は心と身体を健全に育てる教育の場です～

- ◎一人ひとりを見つめる保育の実現
 - ・心を開放して遊ぶ子ども
 - ・丈夫な身体作り
- ◎主体的に生きる力を育む保育の実現
 - ・「気づく」「考える」「実行する」
 - ・自分のことは自分でする子ども
 - ・したいことをいっぱい持っている子ども
- ◎仲良しの心・思いやりの心を育てる

★子ども達を職員全員が大きな愛情で包んでいます

園長をはじめ専門の教育を受けた情熱あふれる先生が、子ども達の心をゆったりと受け止めます。

★丈夫な心と身体を育てます

体育的な遊びを通して、楽しく跳び箱やマット運動等に取り組み、子どもの健康増進と、生きる力を育てていきます。

★楽しくリズム遊び！

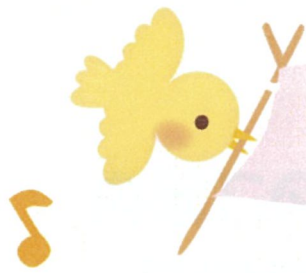
リズム遊びを始め、楽しく歌を歌ったり、情操教育に取り組みます。



★創造力いっぱいの造形遊び！

絵の具・クレパス、様々な教材等を使っての作品作りを行います。
子ども達の創意工夫から夢あふれる作品が生まれます！





1号認定のご案内



★募集人数（1号認定の方）について

5歳児	5名	平成31年4月2日～令和2年4月1日
4歳児	5名	令和2年4月2日～令和3年4月1日
3歳児	5名	令和3年4月2日～令和4年4月1日

★お問い合わせについて

社会福祉法人 慈光福祉会
 のとがわひかりこども園
 Tel. 0748-34-0291

★出願手続きについて

令和7年10月20日（月）～11月5日（水）

持ち物 入園願書・印鑑
 入園願書→必要事項をご記入の上、提出してください。

★保育時間について

8時30分～14時00分（月曜日～金曜日）

★慣らし保育について

- ・入園後、お子様が新しい環境に安心して慣れていけるよう、6日から10日間程度の「慣らし保育」期間を設けています。
- ・様子を見ながら少しずつ保育時間を延ばしていきます。
- ・基本的に午前中の保育です。
- ・期間や時間の詳細については、お子様の様子に応じて個別にご相談のうえ決定いたします。

★休園日

土曜日、日曜日、祝日、春・夏・冬休み、年末年始（12/29～1/3）

★通園方法について

保護者様による送迎をお願い致します。

★給食について

自園調理の給食を提供します。



★諸経費について

【保育料】

- ・所得にかかわらず無償です。

【日本スポーツ振興センター 災害共済給付制度加入代】

- ・年間 200 円程度

【給食費】

- ・3～5歳 4,500 円程度 (月額)

【絵本代】

- ・3～5歳 450 円程度 (月額)

【園指定用品代等】

項目	金額
保育用品代 (お道具箱・ワーク・粘土・粘土版・クレパス等)	8,500 円程度
通園鞆	3,900 円程度
サブバック (希望者)	2,600 円程度
上靴	1,880 円程度
カラー帽子	1,700 円程度
スモック (希望者)	2,880 円程度
制服・体操服一式 (夏冬制服・体操服)	令和9年度以降順次導入する予定です。

備考)

冬制服一式 (男児：17,900 円程度/女児：18,500 円程度)

夏制服一式 (男児：8,300 円程度/女児：8,900 円程度)

体操服一式 (12,100 円程度)



★預かり保育について

【預かり保育料】

※毎月、利用時間・回数に応じて請求させていただきます。

※日・祝・その他、園長が定めた日は行っていません。

	時間及び曜日	費用
早朝保育	月・火・水・木・金 7時00分～8時30分	100円/30分
うさちゃんクラブ	月・火・水・木・金 14時00分（保育終了時刻）～17時00分	100円/30分
ホームクラス	月・火・水・木・金 17時00分～18時30分	100円/30分
	月・火・水・木・金 18時30分～19時00分	100円/15分

※新2号、新3号の申請をご希望される方は、申請方法を園までお問い合わせください。別途申請が必要になります。

【特別預かり保育について】

「土曜日・夏期・自由登園日・冬期・春期」

	曜日及び時間	費用
特別預かり保育	月・火・水・木・金・土 7時00分～17時00分 (給食提供日のみ給食あり)	200円/30分
	月・火・水・木・金・土 17時00分～18時30分（土曜日は18時00分まで）	300円/30分
給食	給食提供日のみ	一食 350円

★おやつ代金は、含んでおります。但し、おやつ時間帯（14時30分～15時30分）に保育を受けていることを基本とします。

※但し、次の場合は、預かり保育の利用料が一部無償になる場合があります。

ご利用に際しては、無償化の対象となるための認定を受ける必要があります。

○新2号認定を受けた場合

無償化の上限

- ・利用日数が25日以内の場合…「日額450円×1ヶ月の利用日数」
- ・利用日数が26日以上の場合…「11,300円」

○新3号認定を受けた場合

無償化の上限

- ・利用日数が25日以内の場合…「日額450円×1ヶ月の利用日数」
- ・利用日数が26日以上の場合…「16,300円」

※支給額は、「施設に支払った額」と「月額上限額」を比較し、低い金額となります。

※金額は変更になることがありますので、ご了承ください。

※内容が変更となる場合があります。





2・3号認定のご案内



★定員人数（2号認定の方・3号認定の方）について

（0歳～5歳までの保育を必要とする子ども）

3号認定の方	0歳児	8名	生後6ヶ月～
	1歳児	10名	令和 5年4月2日～令和 6年4月1日
	2歳児	12名	令和 4年4月2日～令和 5年4月1日

2号認定の方	3歳児	15名	令和 3年4月2日～令和 4年4月1日
	4歳児	15名	令和 2年4月2日～令和 3年4月1日
	5歳児	15名	平成31年4月2日～令和 2年4月1日

保育を必要とする事由<次のいずれかに該当することが必要です>

- ・就労
- ・妊娠、出産
- ・育児休業
- ・病気など
- ・親族の介護、看護
- ・災害復旧
- ・求職活動
- ・就学
- ・その他

※入園に関する詳細は東近江市 こども未来部 幼児課までお問い合わせください。

★申し込みの方法について

東近江市 令和8年度 入園のしおりをご確認ください。

（冊子をご入用の方は、東近江市 こども未来部 幼児課までお問い合わせください）

★保育時間について

保育標準認定	7時00分～18時00分（月曜日～土曜日）
保育短時間認定	8時30分～16時30分（月曜日～土曜日）

★延長保育時間について

保育標準認定	18時00分～19時00分※
保育短時間認定	7時00分～ 8時30分/16時30分～19時00分※

※土曜日は18時00分までとなります。

★慣らし保育について

- ・入園後、お子様が新しい環境に安心して慣れていけるよう、6日から10日間程度の「慣らし保育」期間を設けています。
- ・様子を見ながら少しずつ保育時間を延ばしていきます。
- ・基本的に午前中の保育です。
- ・期間や時間の詳細については、お子様の様子に応じて個別にご相談のうえ決定いたします。

★休園日について

日曜日・祝日・年末年始（12/29～1/3）

★通園方法について

保護者様による送迎をお願い致します。

★給食について

自園調理の給食を提供します。離乳食の調理も行っております。

★その他

1号認定、2号認定の申請については、同時に両方の申請（併願）が可能です。

★諸経費について

【保育料】

- ・3号認定の方
保育料は、所得に応じた負担となり、市町村民税額を用いて決定します。
- ・2号認定の方
所得にかかわらず3～5歳児は無償です。

【日本スポーツ振興センター 災害共済給付制度加入代】

- ・年間200円程度

【給食費】

- ・3～5歳 5,700円程度（月額）

【絵本代】

- ・3～5歳 450円程度（月額）



【園指定用品代等】

項目		金額	備考
保育材料代	0～1歳児	230円程度	雑費袋・お誕生かんむり等 お道具箱・クレパス・粘土等 お道具箱・クレパス・粘土・ワーク等
	2歳児	5,000円程度	
	3～5歳児	8,500円程度	
通園鞆	2～5歳児	3,900円程度	
サブバック	希望者	2,600円程度	
上靴	2～5歳児	1,880円程度	
カラー帽子	0～5歳児	1,700円程度	(0歳児用 1,240円程度)
スモック	希望者	2,880円程度	
制服・体操服一式 (夏冬制服・体操服)	3～5歳児	令和9年度以降順次 導入する予定です。	

備考)

冬制服一式(男児:17,900円程度 女児:18,500円程度)

夏制服一式(男児:8,300円程度 女児:8,900円程度)

体操服一式(12,100円程度)

【延長保育料】

	時間及び曜日	費用
保育標準時間 認定	月・火・水・木・金 18時00分～18時30分	100円/30分
	月・火・水・木・金 18時30分～19時00分	100円/15分
保育短時間 認定	月・火・水・木・金・土 7時00分～8時30分	100円/30分
	月・火・水・木・金・土 16時30分～18時30分※	100円/30分
	月・火・水・木・金 18時30分～19時00分	100円/15分

※土曜日は18時00分までとなります。

※金額は変更になることがありますので、ご了承ください。

※内容が変更となる場合があります。



